



## **COMUNICAZIONE URGENTE**

*Per le opportune valutazioni e l'attivazione delle iniziative di competenza, si trasmette l'avviso emesso in data odierna dal Dipartimento della Protezione Civile, relativo a condizioni meteorologiche avverse previste nelle aree specificate, **"dalle prime ore di domani, sabato 3 febbraio 2018, e per le successive 12-18 ore"**, corredato dalla mappa della viabilità interessata dalle perturbazioni atmosferiche attese.*

*Per i Comitati Operativi Viabilità delle Prefetture – U.T.G. – in indirizzo, si prega di voler attivare le misure ritenute opportune in relazione all'evoluzione della situazione meteorologica e della viabilità e si rammenta che sul sito <https://bollettini.protezionecivile.it> tramite le note credenziali, saranno costantemente consultabili le mappe della viabilità interessata dalle perturbazioni atmosferiche previste.*

*Cordiali saluti.*

*VIABILITA'ITALIA  
Ministero dell'Interno  
via Tuscolana 1558 - 00173 Roma  
T.06465 30373 / 30371  
Fax. 06465 30434  
@: [ccnv.rm@interno.it](mailto:ccnv.rm@interno.it)*



# **PRESIDENZA DEL CONSIGLIO DEI MINISTRI**

## **DIPARTIMENTO DELLA PROTEZIONE CIVILE**

**OGGETTO: AVVISO DI CONDIZIONI METEOROLOGICHE AVVERSE**

**SEGUITO: AVVISO METEO N.° 18012 PROT. PRE/0005951 del 31/01/2018**

**ESTENSIONE E SEGUITO: AVVISO METEO N.° 18013 PROT. PRE/0006191 del 01/02/2018**

**RIFE././ DIRETTIVA PRESIDENTE DEL CONSIGLIO DEI MINISTRI 27-2-2004. "INDIRIZZI OPERATIVI PER LA GESTIONE ORGANIZZATIVA E FUNZIONALE DEL SISTEMA DI ALLERTAMENTO NAZIONALE E REGIONALE PER IL RISCHIO IDROGEOLOGICO E IDRAULICO AI FINI DI PROTEZIONE CIVILE".**

1. UNA ESTESA STRUTTURA DEPRESSIONARIA, DI ORIGINE ATLANTICA, HA RAGGIUNTO IL MEDITERRANEO CENTRO-OCCIDENTALE, DETERMINANDO UNA FASE DI MALTEMPO SULLA NOSTRA PENISOLA. LE PRECIPITAZIONI PERSISTERANNO ANCORA DOMANI SU GRAN PARTE DELLE REGIONI CENTRO-MERIDIONALI, ASSOCIATE A VENTILAZIONE SOSTENUTA NEI BASSI STRATI, CON NEVICATE FINO A QUOTE DI PIANURA SUL NORD-EST.
2. PER QUANTO ESPOSTO NEL BOLLETTINO DI VIGILANZA METEOROLOGICA NAZIONALE DI OGGI, VENERDI 02 FEBBRAIO 2018; SULLA BASE DELLA CONCERTAZIONE SINOTTICA ODIERNA NELL'AMBITO DEL GRUPPO TECNICO CON IL SERVIZIO METEOROLOGICO DELL'AERONAUTICA MILITARE E I SETTORI METEO DEI CENTRI FUNZIONALI DELLE REGIONI EMILIA-ROMAGNA E PIEMONTE; PRESO ATTO DEGLI AVVISI E DEI BOLLETTINI METEO EMESSI DALLE REGIONI FRIULI VENEZIA GIULIA, EMILIA-ROMAGNA, TOSCANA E CAMPANIA; TENUTO CONTO DELL'AVVISO METEO EMESSO DAL CNMCA; SULLA BASE DEI MODELLI E DELLE INFORMAZIONI DISPONIBILI ALLE ORE 15.00 DI OGGI, VENERDI 02 FEBBRAIO 2018, SI EMETTE IL SEGUENTE:

### **AVVISO DI CONDIZIONI METEOROLOGICHE AVVERSE**

**"DALLE PRIME ORE DI DOMANI, SABATO 3 FEBBRAIO 2018, E PER LE SUCCESSIVE 12-18 ORE, SI PREVEDE IL PERSISTERE DI NEVICATE FINO A QUOTE COLLINARI O DI PIANURA SUL FRIULI VENEZIA GIULIA, IN ESTENSIONE AD EMILIA ROMAGNA E TOSCANA.**

**DALLE PRIME ORE DI DOMANI, SABATO 3 FEBBRAIO 2018, E PER LE SUCCESSIVE 12-18 ORE, SI PREVEDE LA PERSISTENZA DI VENTI FORTI O DI BURRASCIA DAI QUADRANTI OCCIDENTALI SU LAZIO, ABRUZZO, MOLISE E CAMPANIA, DAI QUADRANTI MERIDIONALI SU PUGLIA, CALABRIA E BASILICATA, CON POSSIBILI MAREGGIATE SULLE COSTE ESPOSTE.**

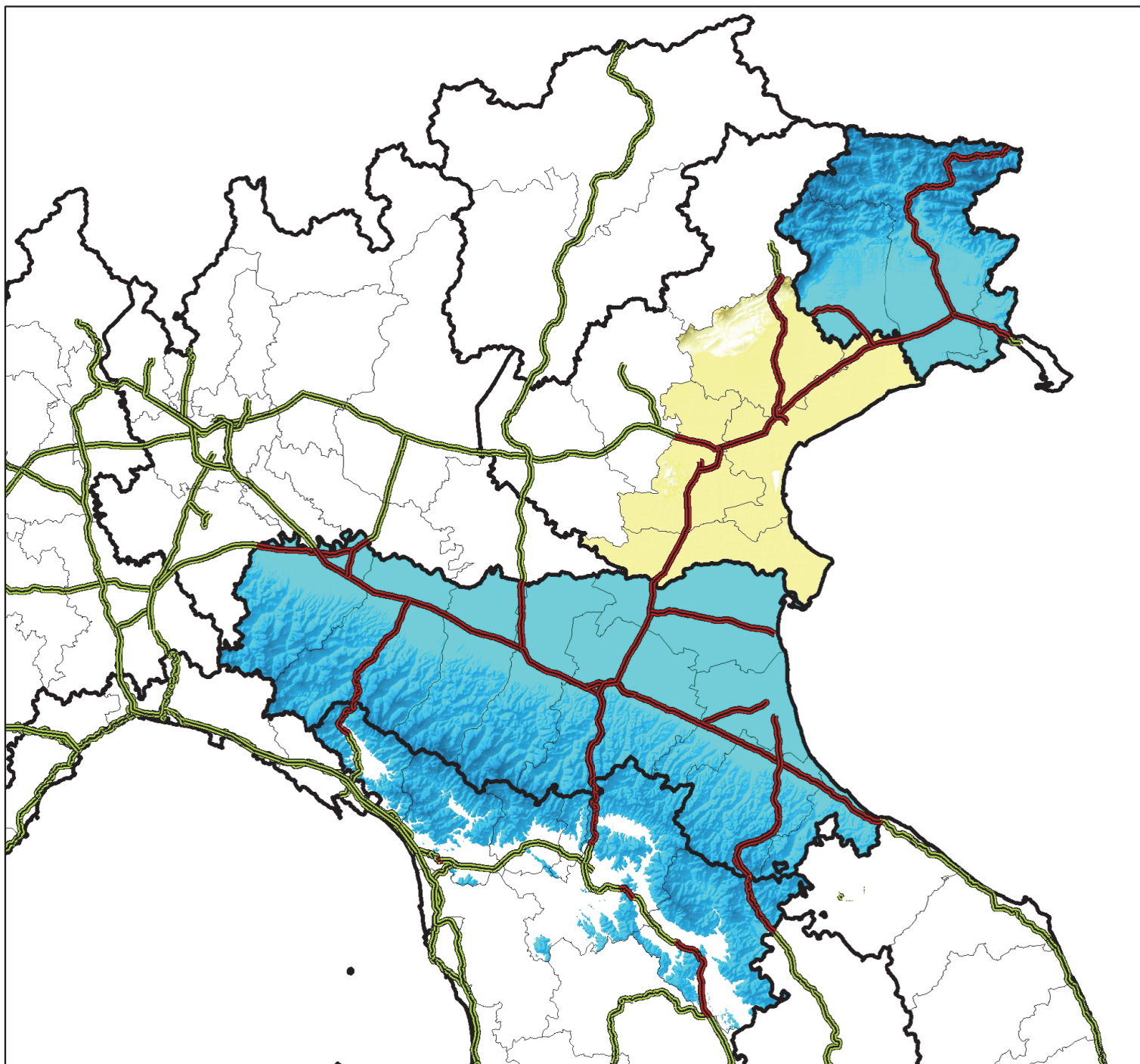
**DAL PRIMO MATTINO DI DOMANI, SABATO 3 FEBBRAIO 2018, E PER LE SUCCESSIVE 12-18 ORE, SI PREVEDE IL PERSISTERE DI PRECIPITAZIONI DA SPARSE A DIFFUSE, ANCHE A CARATTERE TEMPORALESCO, SU TOSCANA, UMBRIA, LAZIO, CAMPANIA E SUI SETTORI OCCIDENTALI DI ABRUZZO E MOLISE, IN ESTENSIONE AI SETTORI OCCIDENTALI DI BASILICATA E CALABRIA SETTENTRIONALE. I FENOMENI SARANNO ACCOMPAGNATI DA ROVESCII DI FORTE INTENSITÀ, FREQUENTE ATTIVITÀ ELETTRICA E FORTI RAFFICHE DI VENTO."**

3. PER LE REGIONI INTERESSATE SI CONFERMANO LE RACCOMANDAZIONI CONTENUTE NELLA DIRETTIVA A RIFERIMENTO.
4. LA SITUAZIONE METEOROLOGICA È CONSULTABILE NEI QUOTIDIANI BOLLETTINI DI VIGILANZA PUBBLICATI SUL SITO INTERNET <http://www.protezionecivile.gov.it/>, AI QUALI SI PREGA DI PORRE ATTENZIONE.
5. AI DIRETTI DESTINATARI DEL PRESENTE MESSAGGIO SI COMUNICA CHE IN CASO DI INVIO A MEZZO FAX/FAX SERVER, LA RICEVUTA DI TRASMISSIONE RAPPRESENTERÀ, PER QUESTO DIPARTIMENTO, LA CERTIFICAZIONE DELL'AVVENUTA NOTIFICA.

ROMA, 2 febbraio 2018

IL DIRIGENTE DEL SERVIZIO  
**Carlo Cacciamani**





## Mappa della viabilità interessata da possibili precipitazioni nevose dalle 00.00 alle 24.00 del 03 febbraio 2018



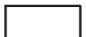



Neviccate:

- in abbassamento fino a 200-400 m sul Nord Est e sulle zone appenniniche settentrionali con apporti al suolo da deboli a moderati.

### Legenda

-  Principali tratti stradali interessati da fenomeni nevosi
-  Principali tratti stradali
-  Regioni
-  Province

### Precipitazioni nevose

-  Assenti o deboli non rilevanti
-  Deboli (< 5 cm)
-  Moderate (5 - 20 cm)
-  Elevate (> 20 cm)

**NB: la seguente mappa è una rappresentazione grafica qualitativa della situazione prevista e va interpretata alla luce di quanto riportato nel Bollettino di Vigilanza Meteorologica**